

Pow. użytkowa 112,60 m²

Lokal: **EGV-M7 / Wariant II**

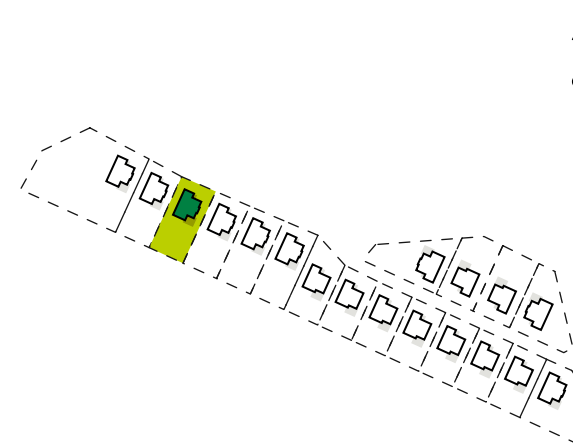
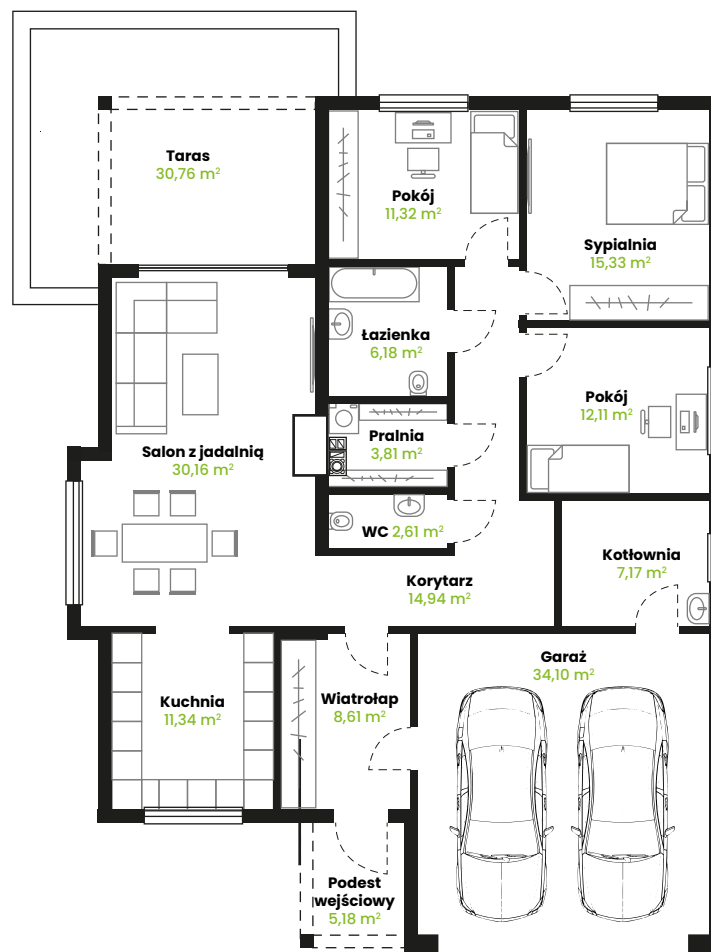
Metraż: **112,60 m²**

Pokoje: **4**

Garaż: **34,10 m²**

Ogródek: **844,01 m²**

Taras: **30,76 m²**



+48 790-135-790

biuro@gbcinvest.pl

www.gbcinvest.pl

ul. Ogrodowa 9 | 68-120 Łłowa